

Além do que apresentamos nesta aula sobre o **Solution Manager** ...

O que é o SAP Solution Manager?

Publicado em julho 5, 2019



O SAP Solution Manager é uma plataforma para gerenciar o ciclo de vida de sua solução SAP em um ambiente distribuído.

O SAP Solman é o produto da SAP para fornecer a integração de gerenciamento de soluções centralizadas e robusta, que permite gerenciar o suporte técnico em ambiente distribuído. Abrange todas as principais funções, como implantação de soluções, gerenciamento de serviços de TI, operações de negócios e de aplicativos e manutenção e melhoria contínuas.

O SAP Solution Manager fornece ferramentas de integração para administradores do SAP BASIS para gerenciar infraestrutura subjacente e processos de aplicativos e negócios. Reduz a quantidade de esforço necessária para gerenciar os sistemas SAP e não SAP centralizados.

Em um ambiente distribuído, o SAP Solution Manager está gerenciando o sistema e os aplicativos SAP, como o ECC, BI e o módulo CRM Customer Relationship, além de abordar sistemas não SAP no ciclo de vida da solução.

Os principais recursos do SAP Solution Manager

- Ele fornece ferramentas, métodos e conteúdo de gerenciamento de processos que podem ser usados durante a preparação do blueprint, configuração e implementação de negócios.
- Usando o SAP Solman, você pode garantir que o ambiente da solução SAP esteja operando em seu potencial máximo com custo mínimo.
- O SAP Solman fornece ferramentas de integração para administradores do SAP BASIS para gerenciar infraestrutura subjacente e processos de aplicativos e negócios.
- Reduz a quantidade de esforço necessária para gerenciar os sistemas SAP e nonSAP centralizados.

Nome do Produto	
-----------------	--

Versão	7.1 Support Pack Stack 14
Data de lançamento	Outubro de 2015
Produto base subjacente	SAP NetWeaver 7.0 EHP2
Nome do Produto	SAP Solution Manager
Versão	7.2 Support Pack Stack 3
Data de lançamento	2016
Produto base subjacente	SAP NetWeaver

- Em um ambiente distribuído, o SAP Solution Manager está gerenciando o sistema e os aplicativos SAP, como o ECC, BI e o módulo CRM Customer Relationship, além de abordar o sistema não SAP no ciclo de vida da solução.

Versão atual do SAP Solution Manager e Datas de lançamento

A versão mais recente do SAP Solution Manager é o SAP Solman 7.2. Esta versão foi disponibilizada desde o primeiro semestre de 2016.

Suporte anterior ao SAP Solution Manager 7.1 O Support Pack Stack 14 foi lançado em outubro de 2015, incluindo vários novos recursos para executar o SAP Solution.

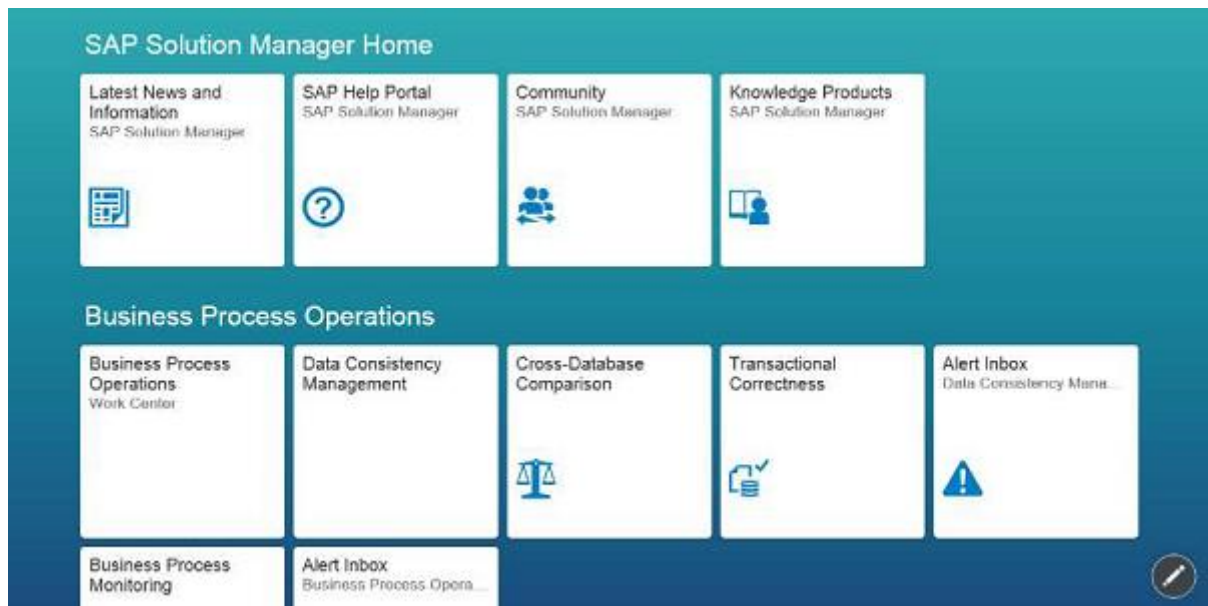
A tabela a seguir mostra os detalhes das versões do SAP Solution Manager

Características principais

Os principais recursos suportados no SAP Solution Manager 7.2 são:

- Novas interfaces de usuário
- Novo gerenciamento de release
- ITSM e gerenciamento de solicitações de mudança
- Adapte o SAP HANA no seu landscape
- Novo gerenciamento de processos
- Suporte aprimorado à nuvem

Na captura de tela a seguir, você pode ver a página inicial do SAP Solution Manager 7.2 com o novo Launchpad baseado em Fiori, de acordo com as funções de usuário definidas.



Este Launchpad baseado em Fiori oferece acesso baseado em função a todos os aplicativos e centros de trabalho relevantes

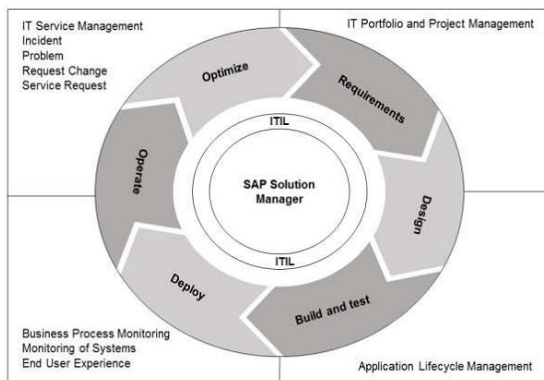
Navegadores Suportados

- **Microsoft Internet Explorer**
 - Área de trabalho do IE11 (recomendado)
 - IE7-IE10 até janeiro de 2016
- **Mozilla Firefox**
 - Ciclo de Liberação de Suporte Estendido Mais Recente (recomendado pela SAP)
 - Ciclo de Liberação Rápida Mais Recente (é necessário um navegador de backup)
- **Google Chrome**
 - Mais atual (mas geralmente fica lento)
- **Apple Safari**
 - No OS X por 3 anos a partir da data de lançamento da versão

O Produto SAP Solution Manager pode ser dividido nas seguintes categorias funcionais

- Operações do SAP Solution Manager
- Engajamento SAP e entrega de serviços
- Implementação de Solução
- Gerenciamento de modelos
- Gerenciamento de Testes
- Gerenciamento de controle de alterações
- Gerenciamento de serviços de TI
- Operações de processos de negócios
- Operações de Aplicação
- Upgrade e Manutenção

Na ilustração a seguir, você pode ver o SAP Solution Manager e a integração com o gerenciamento do ciclo de vida, gerenciamento de serviços de TI, portfólio de TI e gerenciamento de projetos e operações de negócios e de aplicativos.



Recursos principais

- **Centralized Administration Work Center** – Usando o SAP Solman, você pode gerenciar o acesso central de todas as funções para tarefas administrativas.
- **Banco de dados de gerenciamento de landscape** – Ele fornece uma fonte central de dados de descrição do systemlandscape.
- **Gerenciamento de problemas** – você pode documentar o problema e emitir o rastreamento usando o recurso de gerenciamento de problemas.
- **Roteiros** – Usando roteiros, você pode criar planos de projeto pré-definidos para cobrir as tarefas e fases mais importantes na implementação do projeto como parte da implementação da solução.
- **Gerenciamento de modelos** – para distribuir modelos globalmente, você pode usar o gerenciamento de modelos.

- **Gerenciamento de Testes** – Usando o gerenciamento de testes, você pode executar o gerenciamento central de testes, desde o planejamento do teste até a fase de avaliação.
- **Gerenciamento de controle de alterações** – Você pode usar um processo central de gerenciamento de mudanças, que é integrado ao Gerenciamento de Transporte. Você pode transportar projetos ABAP e não ABAP usando a Infraestrutura de Gerenciamento de Transporte.
- **Gerenciamento de serviços de TI** – isso é gerenciado centralmente e abrange a infraestrutura de TI. Você pode alinhar os processos de gerenciamento de TI conforme a ITIL da Information Technology Infrastructure Library. Você pode configurar o Service Desk externo e acessar o centro de suporte ao serviço SAP.
- **Business Process Operations** – A automação de processos de negócios está disponível no SAP Solution Manager. Você também pode monitorar processos críticos de negócios.
- **Operações de aplicativos** – você pode usar painéis de controle de aplicativos para exibir a disponibilidade e o desempenho de seus sistemas gerenciados.
- **Gerenciamento de Manutenção** – Você pode usar o Planejador de Manutenção para criar planos de manutenção e empilhar arquivos XML para instalação usando o Software Update Manager (SUM). Você também pode usar a opção de recomendações do sistema para localizar e exibir notas do SAP Notes. O otimizador de manutenção pode ser usado para iniciar o processo de manutenção no sistema de produção. Isso fornece instruções detalhadas para baixar e instalar arquivos de manutenção no sistema.

Work Center

Para executar funções específicas de função, você pode usar os centros de trabalho (work center) no SAP Solution Manager. Os centros de trabalho são ambientes de trabalho que permitem acessar opções específicas da função. Você pode acessar diferentes opções, como alertas, notificações, mensagens e relatórios, conforme a função atribuída.

Os Work Centers fornecem um conjunto de ferramentas no SAP Solution Manager para gerenciar o Ciclo de Vida de TI completo. Os Centros de Trabalho realizam operações técnicas diferentes, como Gerenciamento de Paisagem do Sistema, Administração do Sistema, Monitoramento do Sistema, Project based e Centros de Trabalho de Gerenciamento de Serviço de TI.

Os centros de trabalho disponíveis no SAP Solution Manager 7.1 são –

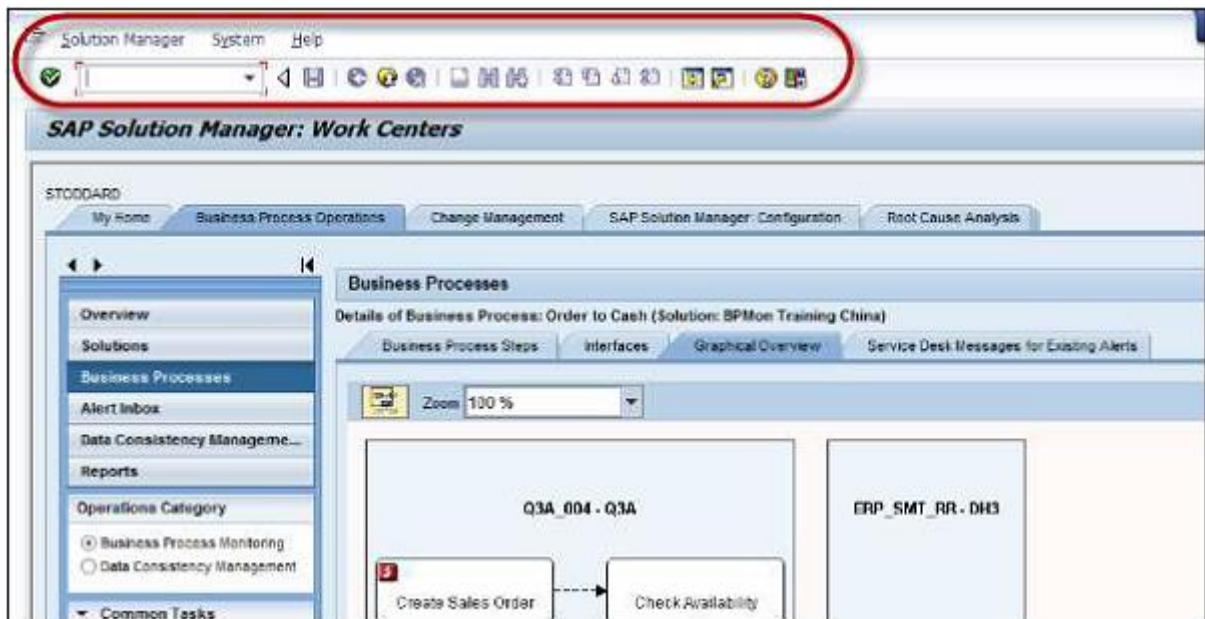
- My Home
- Implementação e Upgrade
- Assistente de Documentação de Solução
- Operações de processos de negócios
- Gerenciamento de Tarefas
- Análise de causa raiz
- Gerenciamento de volume de dados
- Administração do SAP Solution Manager
- Change management
- Gerenciamento de Testes
- Gerenciamento dos Incidentes
- Engajamento SAP e entrega de serviços
- Administração Técnica
- Monitoramento do Sistema
- Monitoramento Técnico
- Configuração do Solution Manager

Quando você faz login no SAP Solution Manager Work Center, pode ver as seguintes opções no topo –

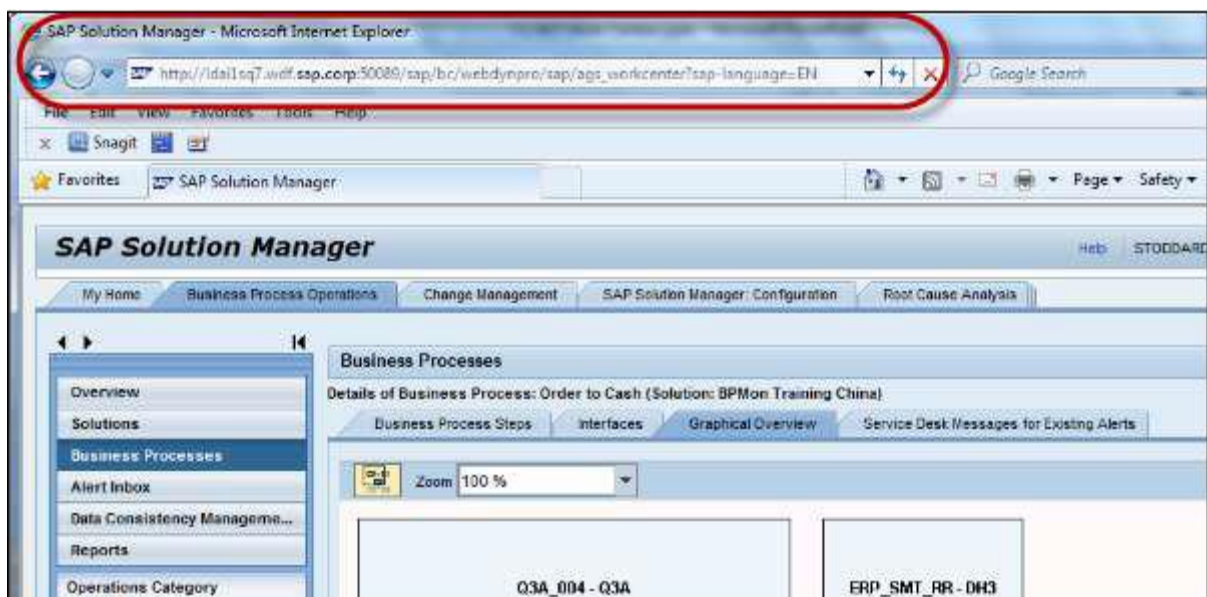
- My Home
- Implementação / Upgrade
- Administração do gerenciador de soluções
- Administração Técnica
- Monitoramento do Sistema

Para acessar qualquer um dos centros de trabalho, você deve estar autorizado a acessar o Centro de Trabalho, o que significa que o centro de trabalho deve ser atribuído a você.

Veja as duas capturas de tela a seguir. Aqui você pode ver a diferença entre o Centro de Trabalho usando a Transação – **SOLMAN_WORKCENTER** e o Centro de Trabalho com o Navegador da Web: Serviço **AGS_WORKCENTER** .



As fitas de ambos os centros de trabalho são diferentes e estão destacadas como mostrado abaixo.



My Home Work Center

No SAP Solution Manager, para acessar o My Home Work Center, você deve estar autorizado para My Home. Usando o **My Home** Work Center, você pode acessar todos os dados-chave relacionados a outros centros de trabalho no SAP Solman. Usando hiperlinks, você pode acessar os centros de trabalho atribuídos a você.

Meu Home Work Center contém as seguintes funções

- **Visão geral** – Para ver a visão geral de todas as áreas de trabalho em Meu centro de trabalho doméstico.
- **Hyperlink** – Você pode acessar links importantes diretamente no Hyperlink.
- **Atualizar** – para atualizar o centro de trabalho e sua guia.
- **Tarefas** – Você pode acessar a guia Tarefa sob Tarefas atribuída.
- **Relatórios** – Para visualizar os relatórios disponíveis, rapidamente.

Estrutura do Work Center

Todos os centros de trabalho do SAP Solution Manager possuem uma interface de usuário comum. Ele tem os mesmos recursos básicos de navegação e varia um pouco conforme a função e o uso do centro de trabalho.

Cada centro de trabalho contém os seguintes elementos –

Barra de navegação

Ele mostra o primeiro nível de navegação usado para escolher o centro de trabalho. Ele fornece uma barra de navegação específica de função com acesso a todos os Centros de Trabalho associados à função e atribuídos ao usuário que está conectado.

Área de Navegação

Ele mostra o segundo nível de navegação e você pode selecionar referências diferentes para um centro de trabalho específico, como –

- Hiperlinks
- Views
- Funções

Área de conteúdo

A área de conteúdo muda conforme a área de navegação selecionada.



Coimbra

🎯 PMP, SMC, SAMC, SPOC, SCT, PTMC, SDC, SSYB, Agile SAP Project Manager 💡
Educador e orientador 🎥 Webinar specialist