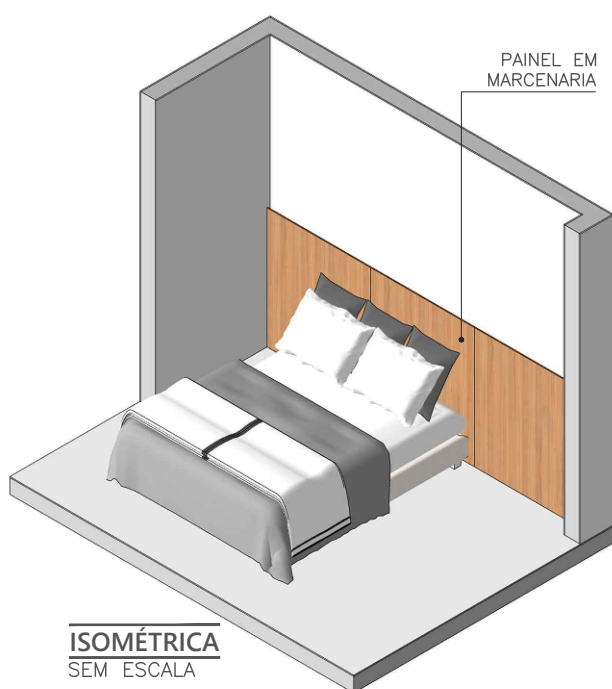
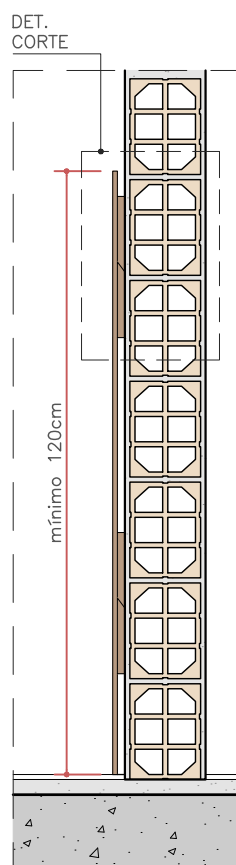


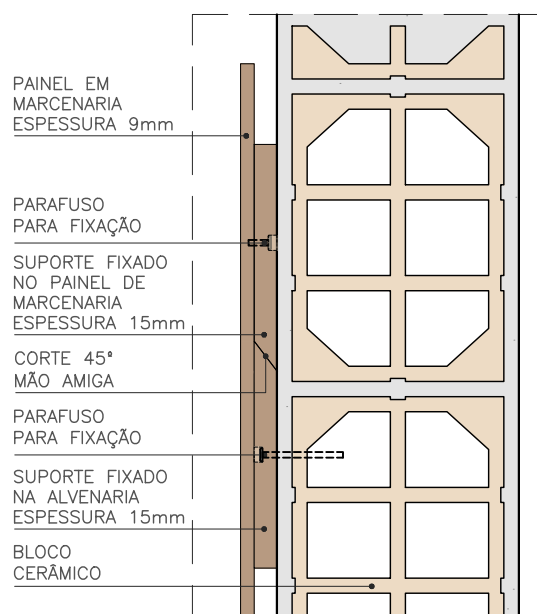
**VISTA FRONTAL**  
ESC. 1:20



**ISOMÉTRICA**  
SEM ESCALA



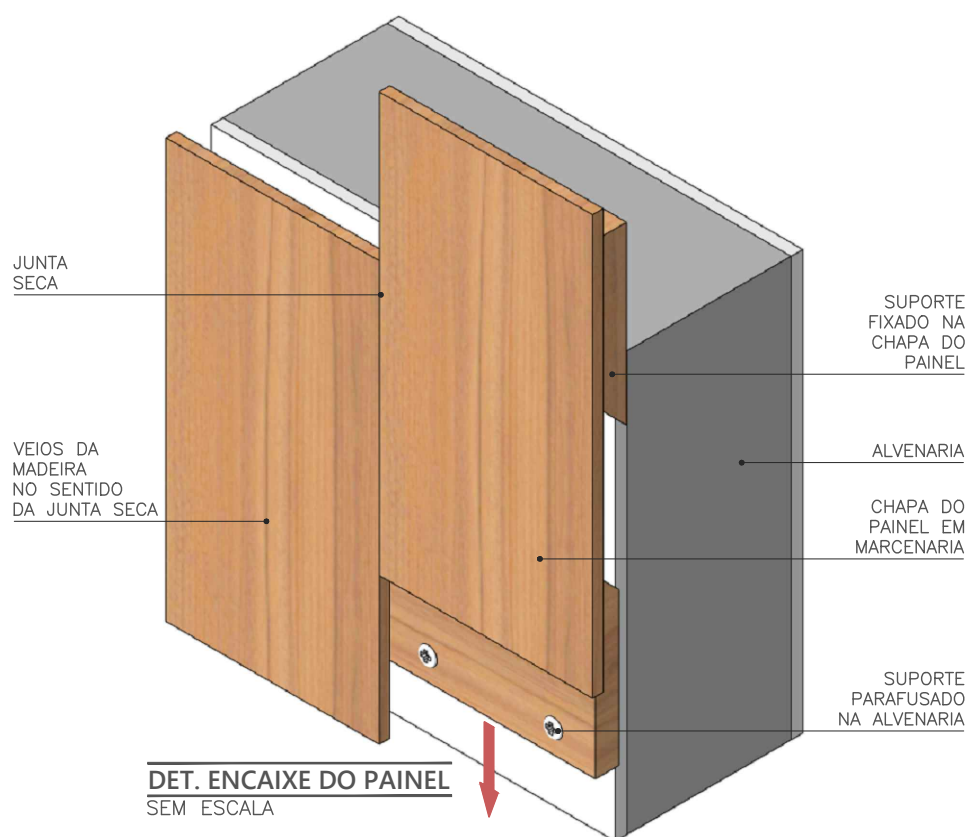
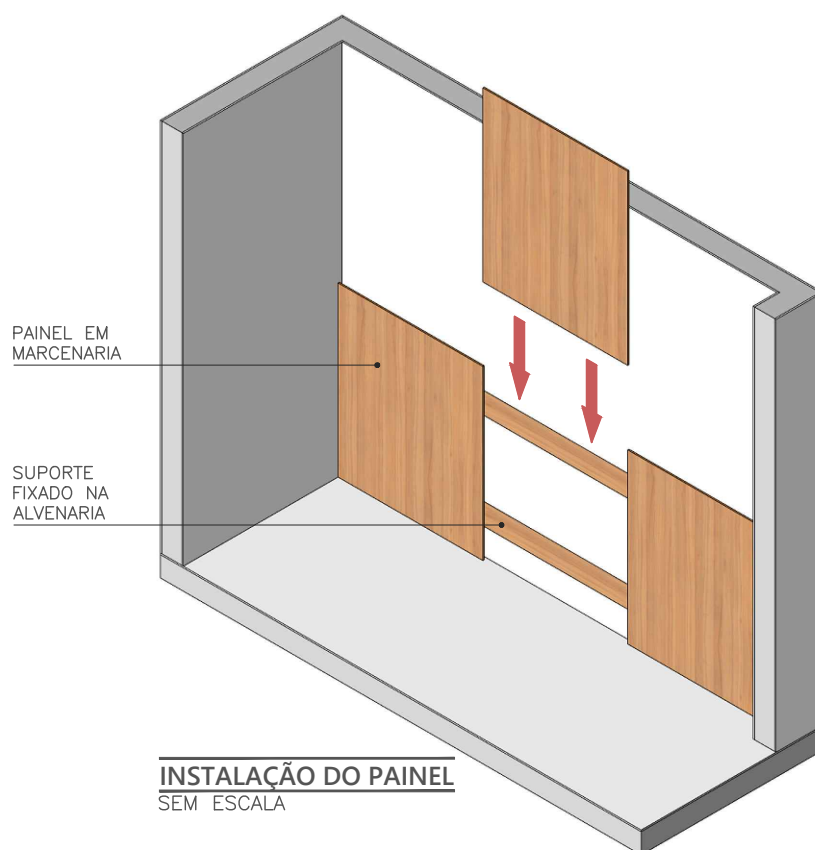
**CORTE**  
ESC. 1:15



**DET. CORTE**  
ESC. 1:5

- OS VEIOS DA MADEIRA DEVEM ESTAR NO SENTIDO DA JUNTA SECA PARA DISFARÇAR EMENDA
- O ENCAIXE DE 45° É CONHECIDO COMO "MÃO AMIGA"





■ OS VEIOS DA MADEIRA DEVEM ESTAR NO SENTIDO DA JUNTA SECA PARA DISFARÇAR EMENDA

■ O ENCAIXE DE 45° É CONHECIDO COMO "MÃO AMIGA"

