



**Criação:** Coats Corrente  
**Execução:** Vilma Maurer  
**Medidas – 35cm**

### Material

- Linha **Camila Fashion** (nov. 500m): 1 nov. em cada uma das cores 885 (bege), 1180 (rosa) em NT (natural).
- Linha **Camila** (nov. 125m): 1 nov. na cor 46 (vermelho).
- Ag. niquelada para crochê **Corrente Milward** de 1,75mm e 0,70mm.
- Ag. **Tapestry Corrente Milward** nº 22, para as costuras.
- 5 botões pequenos cor-de-rosa transparentes.
- 1 par de olhinhos, cola quente; 80 g de fibra siliconada para enchimento.

### Abreviaturas e pontos utilizados

- **ag.** – agulha; **arrem.** - arrematar; **carr.** – carreira; **corr.** – correntinha; **nov.** - novelo; **p.** – ponto; **p.a.** - ponto alto; **p.b.** - ponto baixo; **p.bx.** - ponto baixíssimo; **p. caranguejo** - p.b. da esquerda para a direita; **rep.** - repita; **trab.** - trabalhe.
- **Diagrama A** - 1ª carr.: 8 p.b. no anel. 2ª carr.: 2 p.b. em cada p. de base (= 16 p.). 3ª carr.: \* 3 p.b., 2 p.b. no mesmo p. de base \* e rep. de \* a \* mais 3 vezes (= 20 p.). 4ª carr.: \* 2 p.b., 2 p.b. no mesmo p. de base \* e rep. de \* a \* mais 5 vezes (= 26 p.b.).
- **Ponto tijolinho** - siga o respectivo diagrama.

### Execução

- **Trab.** a linha Camila Fashion com a ag. de 1,75mm, e a linha Camila 125 com a ag. de 0,70mm.
- **Pernas** - com a linha rosa monte 4 corr., trab. as 4 carr. do diagrama A e depois siga reto. A partir da 8ª carr., continue com a linha bege, faça mais 23 carr. de p.b. e arrem. Trab. mais uma perna igual a esta.
- **Corpo** - junte as duas pernas com a mudança de carr. voltada uma para a outra e costure juntos os 4 p. centrais, formando o entre pernas. Em seguida, trab. o corpo em toda a volta das duas pernas, em carr. circulares, com a linha bege: prenda o fio no centro da parte de trás e trab.: 1ª carr.: \*5 p.b., 2 p.b. no mesmo p. de base\*, e rep. de \*a\* até o fim da carr. (= 50 p.). 2ª carr.: \*5 p.b., 2 p.b. no mesmo p., e rep. de \*a\* até o fim da carr. (= 60 p.). 3ª carr.: \*5 p.b., 2 p.b. no mesmo p. de base\*, e rep. de \*a\* mais 1 vez; trab. 36 p.b.; \*2 p.b. no mesmo p., 5 p.b., e rep. de \*a\* mais 1 vez (= 64 p.). Siga reto. Na 30ª carr. do começo do corpo, faça diminuições como se segue: \*2 p.b., pule 1 p. de base\*, e rep. de \*a\* até o final da carr. (= 43 p.). 31ª carr.: p.b. 32ª carr.: igual à 31ª carr. (= 29 p.). 33ª carr.: \*trab. 10 p.b., pule 1 p. de base\* e rep. de \*a\* mais 1 vez (= 26 p.). Arrem..
- **Cabeça** - com a linha natural monte 4 corr. e trab. as 4 carr. do diagrama A. 5ª carr.: \*2 p.b., 2 p.b. no mesmo p., e rep. de \*a\* em toda a carr. Rep. a 5ª carr. até ter 52 p. Siga reto. 24ª carr.: \*2 p.b., pule 1 p. de base\*, e rep. de \*a\* até o final da carr. (= 35 p.). 25ª carr.: p.b. 26ª carr.: \*2 p.b., pule 1 p. de base\* e trab. de \*a\* mais 3 vezes; 9 p.b.; trab. de \*a\* mais 5 vezes (= 26 p.b.). Arrem..
- **Orelhas** - com a linha bege monte 4 corr. e trab. as 1ª - 3ª carr. do diagrama A. 4ª, 5ª, 6ª e 7ª carr.: trab. \*2 p.b., 2 p.b. no mesmo p. de base\*, e rep. de \*a\* em toda a carr. Arrem.. Dobre esse círculo ao meio e una as bordas abertas com p. caranguejo feito com o fio natural. Arrem.. Faça mais uma orelha igual a esta.
- **Focinho** - com a linha natural monte 4 corr. e trab. as 4 carr. do diagrama A. 5ª carr.: \*4 p.b., 2 p.b. no mesmo p. \* e rep. de \*a\* até o final da carr. 6ª carr.: p.b. 7ª e 8ª carr.: igual às 5ª e 6ª carr. 9ª carr.: p. caranguejo. Arrem..
- **Braços** - com a linha bege monte 4 corr., trab. as 1ª - 3ª carr. do diagrama A e depois siga reto. A 23 carr. do começo, arrem.. Faça mais um braço igual a este.
- **Palma das mãos** - com a linha rosa monte 4 corr. e trab. as 1ª e 2ª carr. do diagrama A. Faça mais uma palma igual a esta.
- **Dedos** - com a linha rosa monte 4 corr., trab. a 1ª carr. do diagrama A e arrem.. Faça mais 5 dedos iguais a este.
- **Nariz** - com a linha vermelha monte 4 corr., trab. as 1ª e 2ª carr. do diagrama A e arrem..
- **Base dos olhos** - faça 2 círculos iguais ao nariz.

**Montagem e acabamento**

• Encha bem com a fibra siliconada: as pernas e o corpo; depois a cabeça e pregue-a com pontinhos invisíveis no alto do corpo; os braços, e prenda cada um de um lado do corpo a partir da 19ª carr.; o focinho, e fixe-o no centro da cara. Franza a borda reta das orelhas e prenda-as nas laterais da cabeça. Com a cola a quente: aplique o nariz no centro da parte superior do focinho, logo abaixo do p. caranguejo; a base dos olhos centralizados logo acima do focinho, com 2cm de espaço entre elas e, em seguida, os olhos sobre cada base; uma palma da mão e 3 dedos na ponta de cada braço. Com a linha vermelha, borde a boca no focinho em p. haste.

**Vestido:**

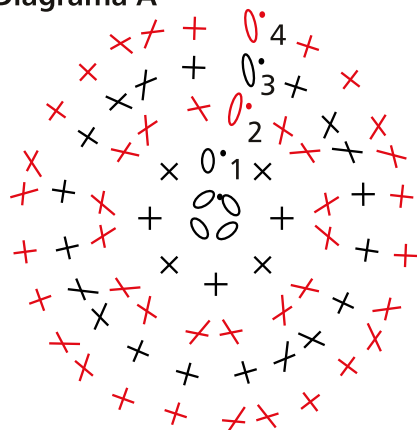
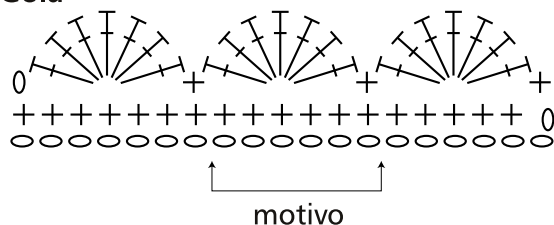
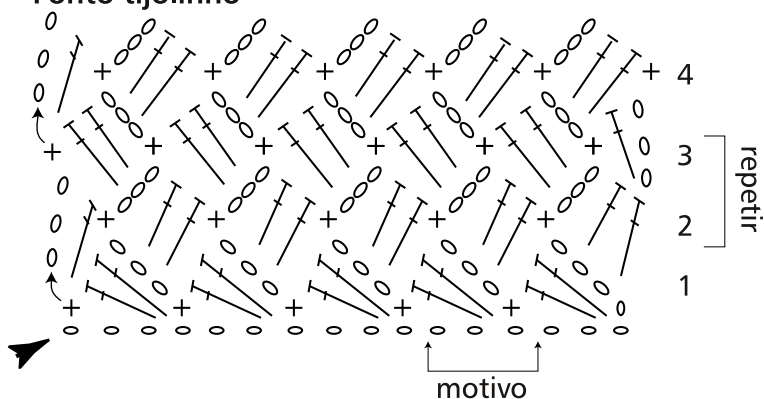
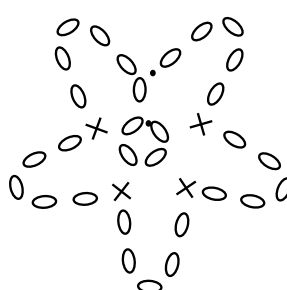
- **Costas** - com a linha rosa monte 34 corr., trab. no p. tijolinho por 21 carr. e arrem..
- **Frente** - trab. igual às costas.
- **Gola** - com a linha natural monte 43 corr. e trab. seguindo o respectivo diagrama, executando o motivo um total de 7 vezes.
- **Flores** - Com a linha natural faça 5 flores seguindo o respectivo diagrama.

**Montagem e acabamento**

• Feche os lados e os ombros (1cm) do vestido, deixando uma abertura de 7cm de cada lado para as cavas. Aplique as 5 flores na frente, com o botão no centro (veja a foto). Passe uma linha por todo o decote. Vista o vestido na ursa, puxe a linha do decote, franzindo o vestido à largura do pescoço e amarre. Coloque a gola no pescoço, por cima do vestido, e prenda na parte de trás.

**Dicas**

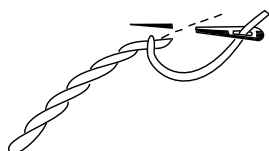
- 1) Ao unir as partes da ursinha, observe que as mudanças de carr. estejam como se segue: nas pernas e nos braços, voltadas para dentro; no corpo e na cabeça, no centro da parte de trás.
- 2) Se você não gosta de trabalhar com cola quente, prenda as peças com pontinhos à mão.
- 3) Se quiser fazer mais vestidinhos para trocar a ursinha, em vez de amarrar a linha do decote faça apenas um lacinho que pode ser aberto a qualquer hora e feche a gola com um botãozinho.

**Diagrama A****Gola****Ponto tijolinho****Flor**

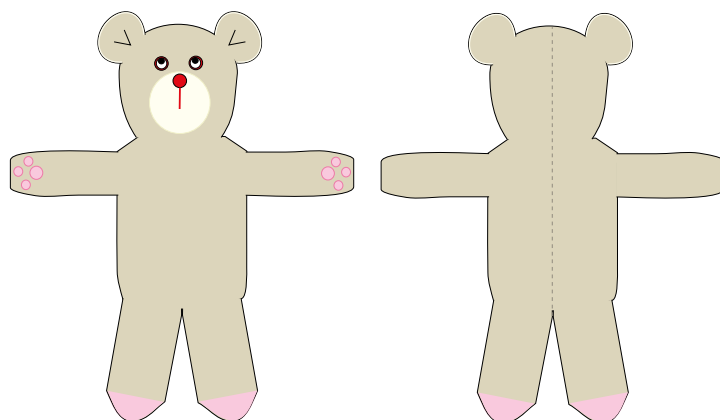
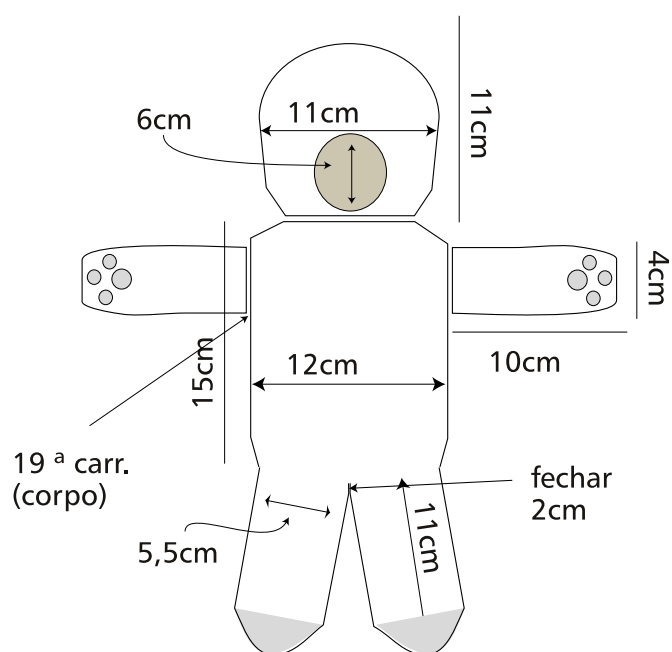
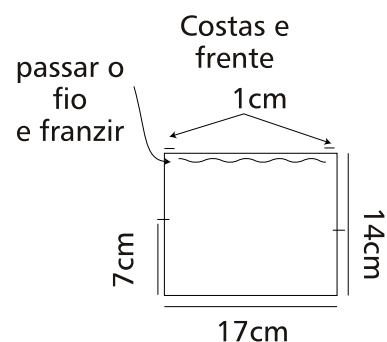
### Chave de sinais

- = p.bx.
- = corr.
- + = p.b.
- ⊥ = p.a.

### Ponto haste



### Vestido



### Orelha

