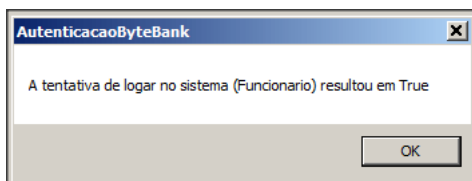


Ligando motor genérico

Temos as seguintes classes com suas propriedades e métodos:



- Bicicleta herda de VeiculoEletrico , que herda de Veiculo
- Carro herda de VeiculoMotorizado , que herda de Veiculo
- Onibus herda de VeiculoMotorizado , que herda de Veiculo

Tanto VeiculoMotorizado quanto VeiculoEletrico possuem um método chamado MotorEstaligado , que retorna verdadeiro ou falso.

Queremos criar esse mesmo método em uma outra classe, chamada Oficina , testando assim se o veículo está com o motor ligado ou não, independente do tipo de veículo. Qual a melhor forma de fazer isto?

Selecione uma alternativa

A Implementamos o método que testa se o veículo está ligado na classe Veiculo , que é a base para todos.

B Implementamos dois métodos na classe Oficina , um que testa se VeiculoMotorizado está ligado e outro se VeiculoEletrico está ligado.

C Criando uma Interface que irá registrar o método MotorEstaligado() .