



Blusa Romântica

DESCRIÇÃO

Materiais:

4 novelos Duna 4127 (alperce);
Aguilha para tricô Círculo – nº 4 mm.

EXECUÇÃO

Tamanho:

38/40



Pontos utilizados: 1 m.*. Ponto meia: direito em m., avesso em t.. Ponto fantasia 1 e 2: siga o gráfico correspondente.

Amostra:

Um quadrado de 10 cm em p. fantasia nº 2 seguindo o gráfico nas ag. nº 4mm = 16 p. x 23 carr..

Frente e costas:

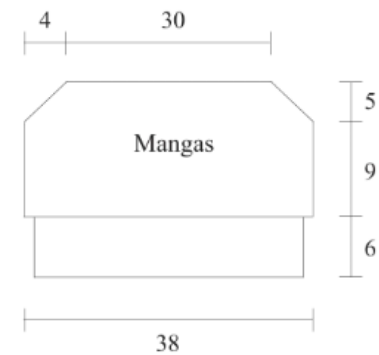
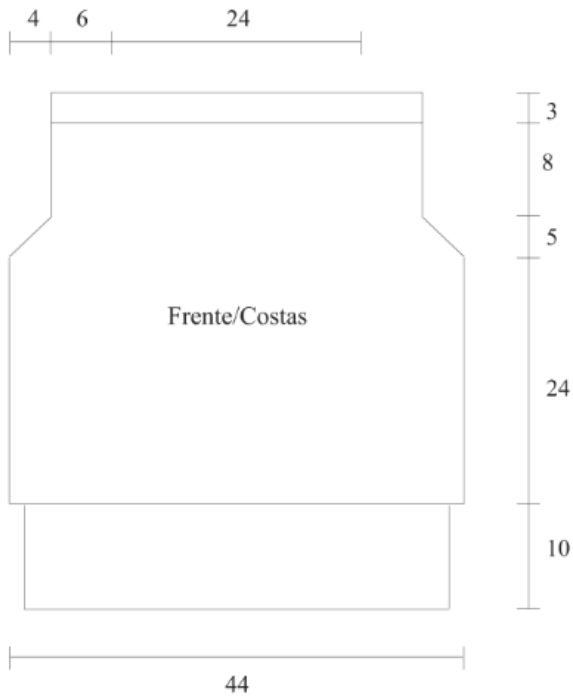
São iguais. Monte 62 p. nas ag. nº 4 mm e tric. em p. fantasia nº 1 seguindo o gráfico. A 10 cm do início do trabalho tric. em p. fantasia nº 2 seguindo o gráfico, distribuindo 9 aum. na 1ª carr.. A 34 cm do início do trabalho para as cavas rem. de cada lado cada 2 carr.: 1 p. (6 v.). A 47 cm do início do trabalho tric. em barra 1/1. A 50 cm do início do trabalho rem..

Mangas:

Monte 48 p. nas ag. nº 4mm e tric. em p. fantasia nº 1 seguindo o gráfico. Após 6 cm aum. de cada lado cada 2 carr.: 1 p. (6 v.). A 15 cm do início do trabalho para a cava rem. de cada lado cada 2 carr.: 1 p. (6 v.). A 20 cm do início do trabalho rem..

Acabamento:

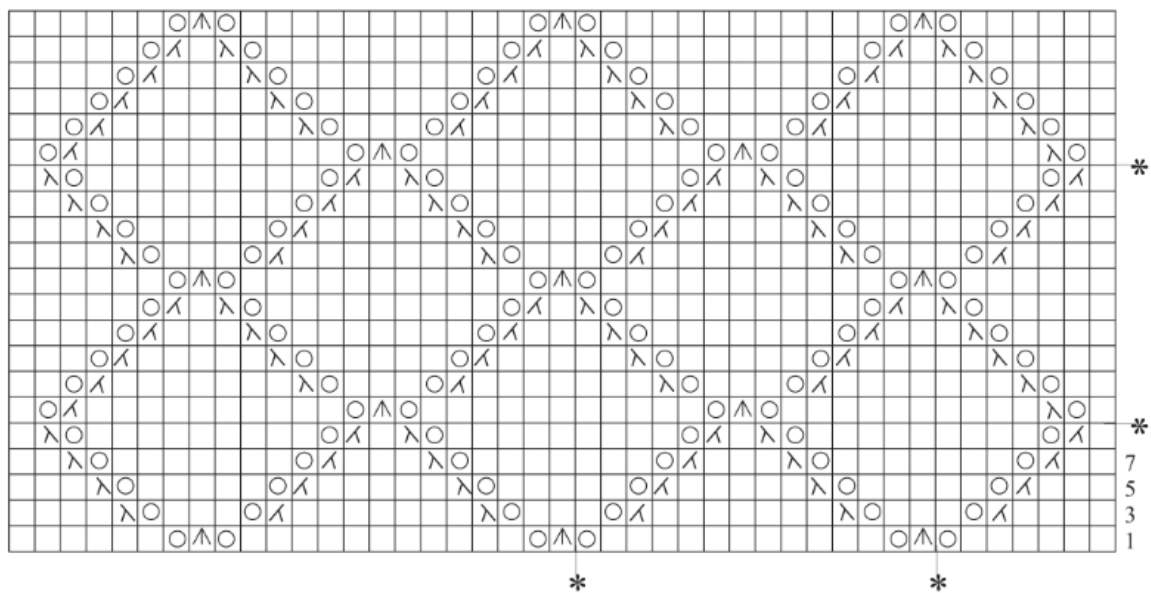
Costure os ombros em 6 cm de cada lado, ficam 24 cm centrais para o decote. Monte as mangas. Costure os lados e as mangas.



Ponto fantasia n° 1

-	-	o	/	\	o	-	-	o	/	\	o	-	-	7
-	-	o	/	\	o	-	-	o	/	\	o	-	-	5 *
-	-	o	/	\	o	-	-	o	/	\	o	-	-	3 *
-	-	o	/	\	o	-	-	o	/	\	o	-	-	1 *

Ponto fantasia n° 2



Legenda

□ = m.

— = t.

○ = laç.

/ = 2 p. juntos em m.

\ = mate simples (tire 1 p. sem fazer em m., tric. 1 m., rem. o p. sem fazer sobre o tric.)

^ = mate duplo (tire 2 p. sem fazer em m., tric. 1 m., rem. os 2 p. sem fazer sobre o tric.)

Avesso: acompanhando os p..

Repetir de * a *