

CURSO DE INGLÊS

BLUE ENGLISH

===== LEVEL 1 =====

Aprenda inglês com a inovadora
metodologia Blue English



EBOOK
+
AUDIO


Blue
English



O que é o método Blue English?

Durante meus primeiros anos de ensino em escolas de idiomas, percebi que muito do que era visto em sala de aula acabava sendo perdido, por mais intensa que a aula fosse ou mais concentrado que o aluno estivesse.

Grande parte do vocabulário utilizado em aula acabava sendo esquecido pelo aluno posteriormente, e boa parte dos acertos de pronúncia também.

Ao longo da minha experiência de ensino e vivência tanto nos Estados Unidos e na Inglaterra, desenvolvi uma metodologia própria e extremamente eficiente, onde os alunos realmente aprendem o idioma e não o esquece.

Este método foi lapidado por mim ao longo dos anos, e hoje proporciona ao aluno a absorção quase que completa do conteúdo visto em aula, fazendo com que ele agregue rapidamente vocabulário, domínio de pronúncia, domínio de escrita, compreensão oral e poder de articulação verbal.

Rege Pestana

Como utilizar este material.

Este ebook deve ser considerado como complemento das videoaulas do curso básico 0, disponível gratuitamente no canal **Blue English** no Youtube.

Diferentes símbolos

Você encontrará vários símbolos neste livro, eles te ajudarão a lembrar e consolidar o aprendizado. Veja a descrição de cada um deles.



Acompanhe a lição com o áudio.



Just listen - Apenas escute (prestando muita atenção na pronúncia).



Ask - Apenas pergunte (tentando imitar a pronúncia do locutor).



Answer - Apenas responda (tentando imitar a pronúncia do locutor).



Repeat - Repita (imitando de forma precisa a pronúncia).



Don't forget: Não se esqueça: Aspectos chaves que devem ser lembrados e consolidados do aprendizado.



Attention! Atenção: Peço sua atenção sobre conceitos linguísticos de alta importância.



Know more: Saiba mais: Informações adicionais sobre temas gramaticais de interesse, mas não imprescindíveis para aprender a falar o idioma de forma fluente.



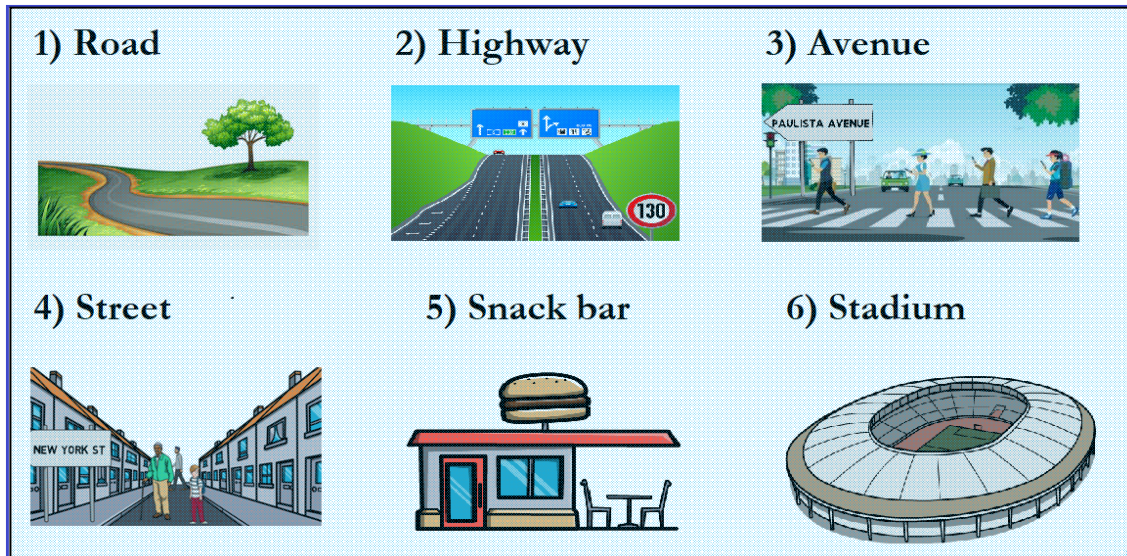
Your notes: Seguramente você necessitará um espaço para suas anotações. Algumas vezes disponibilizo um espaço para este fim.



Watch the lesson: Antes de fazer os exercícios, recomendo assistir novamente a aula em questão.

Basic 1 - Lesson 7

Vocabulary



Road	Estrada	Avenue	Avenida	Snack bar	Lanchonete
Highway	Rodovia	Street	Rua	Stadium	estádio

Prepositions AT, ON, IN for places

As preposições "in", "on" e "at" são a pedra no sapato da maioria dos estudantes de inglês, quando utilizadas para indicar a localização de algo ou alguém; isto porque, em português dizemos "em", "no(s)" e "na(s)" para quase todos os casos, como por exemplo, "no supermercado" ou "em casa."

No entanto em inglês a história é bem diferente e é preciso ficar atento quando usar cada uma delas.

Usamos "in" para indicar algo ou alguém que está localizado dentro de alguma coisa. Sendo assim, usamos para cidades, estados, países e objetos como caixas, bolsas e etc.

Veja alguns exemplos:

Your pen is **in** my pocket. | Sua caneta está **no** meu bolso.

Michael lives **in** Miami. | Michael mora **em** Miami.

My teacher is **in** the kitchen. | Meu/minha professor(a) está **na** cozinha.

Já a preposição "on" é usada para indicar algo ou alguém que está em cima ou sobre uma superfície; ela também é utilizada para nomes de avenidas, rodovias e ruas (sem que seja citado o número do local).

Alguns exemplos:

The bus is **on** the street. | O ônibus está **na** rua.

There's a picture **on** the wall. | Tem um quadro **na** parede.

The elephant is **on** Lombard road. | O elefante está **na** estrada Lombard.

Peter is **on** Paulista avenue. | Peter está **na** avenida Paulista.

I live **on** Broadway street. | Eu moro **na** rua Broadway.

Usamos "at" para indicar algo ou alguém ao redor ou em um lugar, sem ser muito específico. Ela também é utilizada para endereços onde o número do local é mencionado.

Por exemplo:

My mother is **at** the supermarket. | Minha mãe está **no** supermercado.

I live **at** 35 Broadway Street. | Eu moro **na** rua Broadway, 35

He's reading **at** the bus stop. | Ele está lendo **no** ponto de ônibus.

She's **at** the beach. | Ela está **na** praia.

I'm **at** home. | Estou **em** casa.



- 1) There are five cars **on** the **road**.
- 2) I'm **on** the **highway**.
- 3) Nancy is **at** **26 Broadway Street**.
- 4) My husband is **at** the **stadium**.
- 5) She's **at** the **snack bar**.
- 6) There are twenty-five police officers **on** the **avenue**.



- | | |
|-----------------------|--|
| 1) Where's Michael? | He's on the street . |
| 2) Where's she? | She's at the supermarket . |
| 3) Where are they? | They are at 35 Broadway Street . |
| 4) Where's the nurse? | She's at the snack bar . |

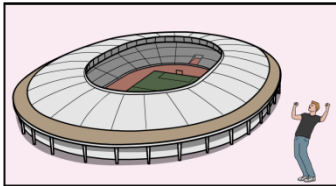


Watch the lesson 7: Antes de fazer os exercícios, assista à [aula 7](#).

Lesson 7 - Exercise

1) Responda às perguntas, imaginando que você não sabe exatamente a posição da pessoa em relação ao local onde ela se encontra.

1) Where's he?



2) Where are the police officers?



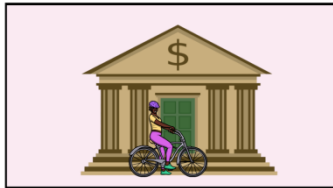
3) Where's she?



4) Where are they?



5) Where's she?



6) Where are they?



1) Responda às perguntas, dizendo o local exato onde as pessoas estão.

1) Where's she?



2) Where are they?



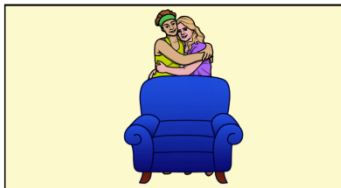
3) Where's he?



4) Where's he?



5) Where are they?



6) Where's he?



Answers:

Exercise 1

- 1) He's at the stadium.
- 2) They are at the snack bar.
- 3) She's at the supermarket.
- 4) They are at the pharmacy.
- 5) She's at the bank.
- 6) They are at the mall.

Exercise 2

- 1) She's in the kitchen.
- 2) They are in the United States. / They are in New York.
- 3) He's in the living room.
- 4) He's under the table.
- 5) They are behind the armchair.
- 6) He's in front of the car.

**Aula
8
somente exercícios.
Fazer junto
com a aula 9.**

