

Colocando Raspberry Pi na Rede

Com tudo o que foi feito nos últimos capítulos, agora podemos utilizar plenamente o nosso Raspberry PI. Nesse capítulo veremos como conectar outros computadores ao Raspberry PI usando SSH e VNC!

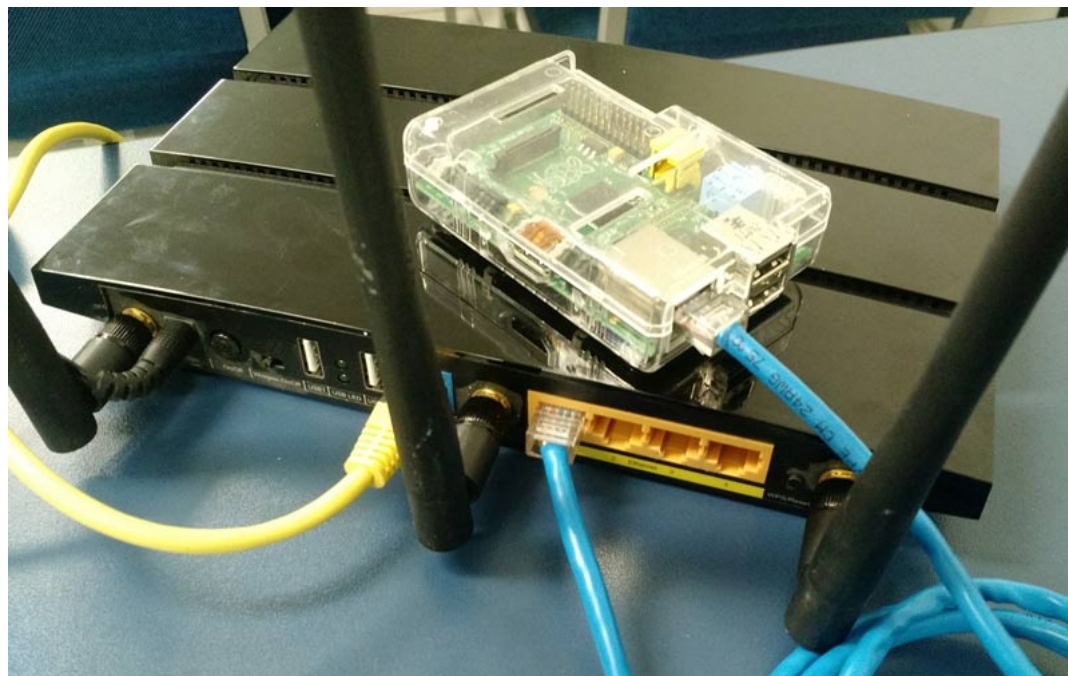
Conectando à rede

O **SSH** é uma ferramenta de acesso remoto, ou seja pela rede. Através de SSH você consegue acessar e controlar o seu Raspberry PI através de um outro computador, usando a rede:

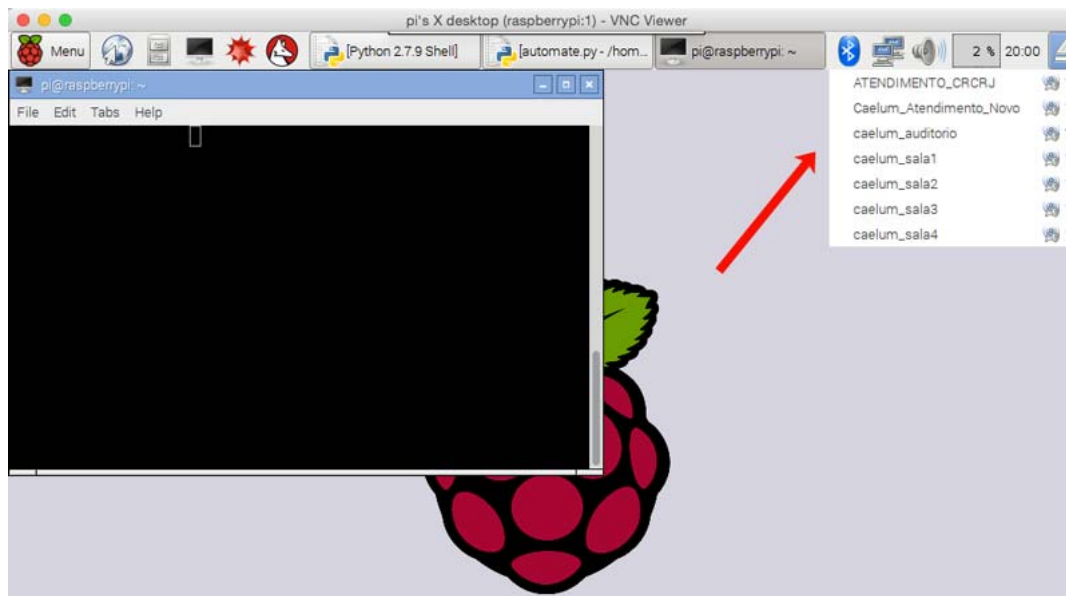


Como o **SSH** do Raspberry PI já está ligado, nós conseguimos nos conectar remotamente a ele, mas como?

O primeiro passo é conectar o Raspberry PI à rede. O mais fácil é colocar um cabo de rede entre o seu roteador wireless e o Raspberry PI.



Outra forma é configurar a Rede Wireless pela interface gráfica:



Uma vez conectado à rede, você precisa saber qual é o endereço IP do seu Raspberry PI.

IP do Raspberry PI

O endereço IP é a identificação do computador (ou *device*) na rede. Só através dele podemos conectar *clientes* ao Raspberry. Para descobrir o IP há vários caminhos, mas um bem simples é abrir o terminal e digitar:

```
hostname -I
```

Isso deve revelar um numero no formato: 192.168.x.x onde X é um número que pode variar baseado nas suas configurações do roteador. **É fundamental saber desse número antes de continuar.**

