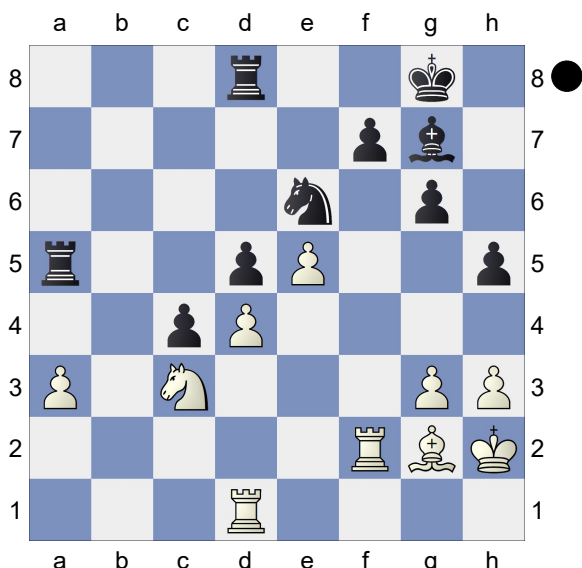


A24
1846
 1. **Marques,Eudes Pinto**
 2. **Alboreda,Julia**
2213
 BRA-ch 88th Recife (3) 17.12.2022
 [MF Alboreda]

1.c4 Nf6 2.Nc3 g6 3.Nf3 Bg7 4.g3
 0-0 5.Bg2 d6 6.0-0 c6 7.d3 e5
 8.Bg5 h6 9.Bd2 Re8 10.e4 Na6
 11.a3 Nc5 12.Be3 Ng4 13.b4 Nxe3
 14.fxe3 Ne6 15.Qe2 Nc7 16.Rad1
 Bg4 17.h3 Be6 18.d4 exd4 19.exd4
 Qc8 20.Kh2 b5 21.cxb5 cxb5
 22.Qd2 Bc4 23.Rf2 a5 24.e5 d5
 25.bxa5 Qa6 26.Nb1 Qxa5 27.Qxa5
 Rxa5 28.Nfd2 Rd8 29.Rc1 Ne6
 30.Nxc4 bxc4 31.Rd1 h5 32.Nc3



Fazendo uma análise prévia da posição, é importante perceber que apesar do equilíbrio material, as brancas possuem um maior número de fraquezas (peões de a3 e d4) em relação as pretas (d5). Utilizando o método das 3 perguntas podemos observar que: 1. Xeques: não há 2. Capturas: 1...Txa3; 1...Cxd4 ou Bxe5. Dentre as capturas disponíveis, Cxd4 ou Bxe5 são sacrifícios que não tem nenhuma compensação. **32...h4!+-** Indo para a terceira opção: ameaça. Este lance enfraquece o rei branco e cria inúmeros temas táticos.

[32...Rxa3!? é uma alternativa interessante, mas depois de 33.Nxd5 é necessário encontrar novamente o h4! (Se 33...c3 34.Rc2) 34.Ne7+ Kh7 (34...Kf8? 35.Nxg6+) 35.gxh4 Nxd4 36.Rxf7 mas a posição é muito perigosa. As pretas não precisam se arriscar tanto.]

[32...Nxd4?! 33.Rxd4 Bxe5 34.Rxd5 Rxd5 35.Nxd5 Rxa3 as pretas jogam no máximo para igualar. 36.Bf3=]
 [32...Bxe5?! 33.dxe5 d4 34.Ne4 Rxe5 35.Rc2 c3 (Se 35...Rc8 36.Nd6) 36.Nf2 e as pretas também se encontram em uma posição difícil.]

33.a4

[Se 33.gxh4 agora abriu a diagonal. Nxd4! 34.Rxd4 Bxe5+]

33...hxg3+ 34.Kxg3 Nxd4! 35.Re1

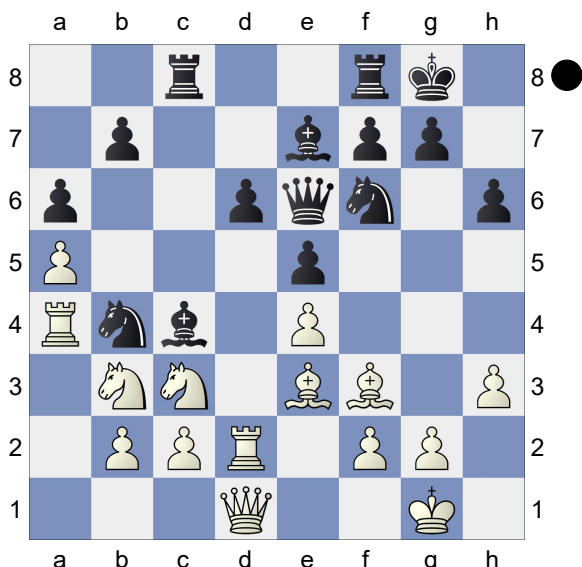
[35.Rxd4 Bxe5+ 36.Rdf4 g5-+]

**35...Nf5+
 0-1**

B92
2253
 1. **Alboreda,Julia**
 2. **Oparin,Grigoriy**
2667
 PRO League Prelim rapid (2.1) 21.2.23
 [MF Alboreda]

1.e4 c5 2.Nf3 d6 3.d4 cxd4 4.Nxd4
 Nf6 5.Nc3 a6 6.Be2 e5 7.Nb3 Be7
 8.0-0 0-0 9.Re1 Be6 10.a4 Nc6
 11.Be3 Nb4 12.Bf3 Rc8 13.a5 Qd7
 14.h3 h6 15.Re2 Bc4 16.Rd2 Qe6
 era importante perceber que as pretas
 ao jogar 16...De6 criavam uma
 ameaça. **17.Ra4?**
 [17.Nc1!+-]

(Diagram)



Nesta posição, cometi o grave erro jogando 17.Ta4, indo de uma posição muito vantajosa estrategicamente, para uma posição perdida. Utilizando o método das 3 perguntas podemos observar que: 1. Xeques: não há 2. Capturas: 1...Cxc2; 1...Bxb3 principalmente **17...Nxc2!** Eliminando o defensor do Cavalo de b3.

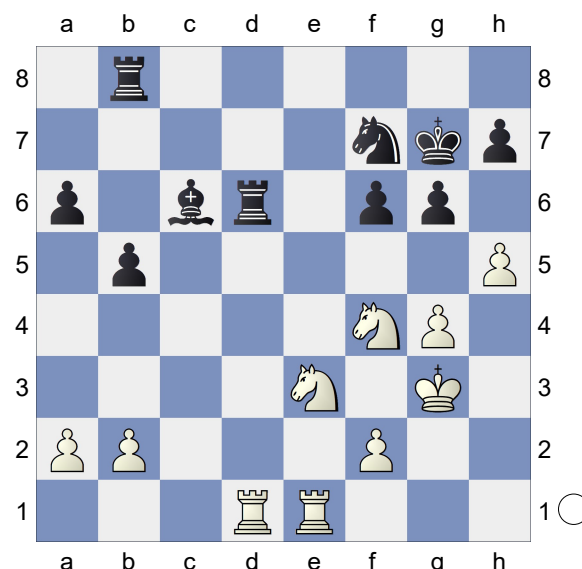
[Se 17...Bxb3? 18.Rxb4+-]

18.Rxc2 Bxb3+- 19.Rb4 Bd8 20.Bb6 Bxc2 21.Qxc2 Rc4 22.Qa4 Rxb4 23.Qxb4 Bxb6 24.Qxb6 Qd7 25.Kh2 Rc8 26.Qb4 Qc6 27.Nd5 Nxd5 28.exd5 Qc7 29.Qg4 g6 30.Be4 Kg7 31.h4 h5 32.Qh3 Qc1 33.g3 Rc4 34.Bg2 Qxb2 35.Qd7 Qxf2 36.Qxd6 Qe2 37.Qa3 Rc2 38.Qf3 Qxf3 0-1

Alboreda, Julia **D31**
 Kovacs, Klara **2290**
 Mirandela op 3rd (8) **2098**
 [MF Alboreda] 22.08.2022

1.d4 d5 2.c4 e6 3.Nc3 a6 4.cxd5 exd5 5.Nf3 c6 6.Bf4 Bd6 7.Bxd6 Qxd6 8.Qc2 Ne7 9.e4 dxe4 10.Nxe4 Qb4+ 11.Qc3 Nd5 12.Qxb4 Nxb4

13.Kd2 0-0 14.Bc4 Nd7 15.Bb3 Nb6 16.Nc5 Rb8 17.Rhe1 N4d5 18.h3 f6 19.g4 Kh8 20.Nh4 g6 21.Ng2 Rd8 22.Rad1 Nc7 23.Ke2 Nbd5 24.Kf3 b6 25.Nd3 Ne6 26.Bxd5 Rxd5 27.Kg3 Rd6 28.Ndf4 Bd7 29.d5 Ng5 30.h4 Nf7 31.Ne3 b5 32.dxc6 Bxc6 33.h5 Kg7?



Fazendo uma análise prévia da posição, é importante perceber que apesar do equilíbrio material, as brancas possuem uma maior coordenação de peças quando comparamos com as peças pretas. Utilizando o método das 3 perguntas podemos observar que: 1. Xeques: 1. h6; 1. Cf5 ou 1.Ce6 mas nenhum deles realmente é interessante estar em nossa lista de candidatos, pelo menos não como primeiro lance. 2. Capturas: 1.Txd6 e hxg6 principalmente. **34.f3?**

[34.Rxd6?! Nxd6 35.f3±

As brancas estão um pouco melhores, mas na posição do exercício, tem um lance que garante vantagem decisiva para as brancas.]

[Correto seria 34.hxg6 hxg6 35.Nh5+! Kh6 (35...gxh5 36.Nf5+ Kg6 37.Nxd6+-) 36.Rxd6 Nxd6 37.Nxf6+- ganhando um peão limpo

a mais.]

34...Rbd8 35.hxg6 hxg6 36.Rxd6
Rxd6 37.Neg2 Ne5 38.Nh4 Rd2
39.Rc1 g5 40.Nf5+ Kf7 41.Ng2 Bxf3
42.Rc7+ Ke6 43.Nge3 Rd7 44.Rc8
Bxg4 45.Nh6 Bh5 46.Ra8 Rd6
47.Nhf5 Rd7 48.Rxa6+ Kf7 49.Nd6+
Kg6 50.Ne4 Rd3 51.Kf2 Nd7
52.Ng3 Bd1 53.Ne4 g4 54.Nc3 g3+
55.Kg2 Bh5 56.Ncd5 Kg5 57.Ra8
Bf7 58.Kxg3 Bxd5 59.Kf2 Bxa8
0-1

□ Alboredo,Julia

■ Guerrero,Alvaro

Florianopolis op 8th (5)

[MF Alboredo]

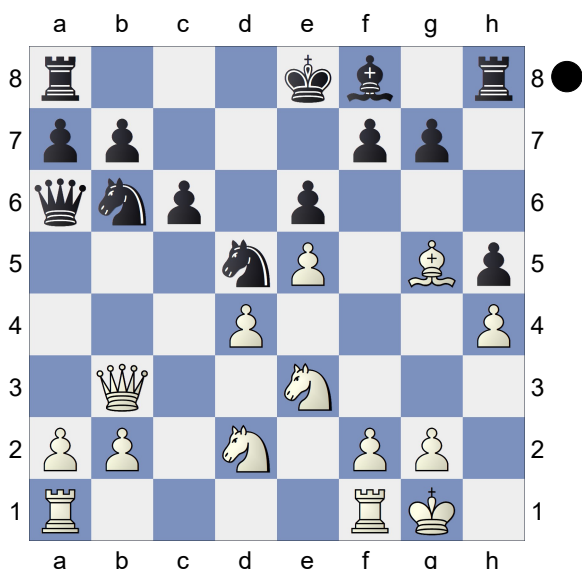
B12

2200

2123

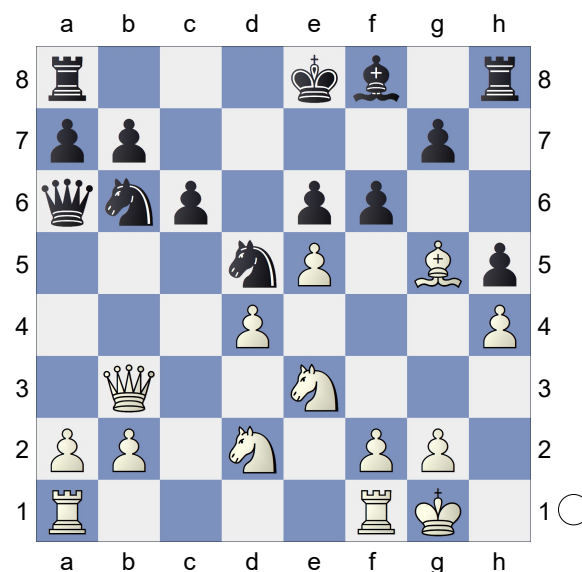
27.01.2022

1.e4 c6 2.d4 d5 3.e5 Bf5 4.h4 h5
5.Bd3 Bxd3 6.Qxd3 e6 7.Bg5 Qb6
8.Nd2 Nd7 9.Ngf3 Nh6 10.0-0 Nf5
11.c4 Qa6 12.Qc3 dxc4 13.Nxc4
Nb6 14.Ne3 Ne7 15.Nd2 Ned5
16.Qb3



Após uma sequência de imprecisões na abertura, meu adversário se encontra em uma posição difícil, já que em muitas destas variantes da CaroKann é muito difícil fazer o roque em segurança com o peão em h5.

16...f6



Utilizando o método das 3 perguntas podemos observar que: 1. Xeques: não há 2. Capturas: 1.exf6 e 1.Cxd5
17.exf6!

[17.Nxd5! também funciona, ainda que a continuação das brancas precisa ser bastante precisa. Nxd5 (17...fxg5?? 18.Nc7+; 17...exd5?? 18.exf6 gxf6 19.Bxf6+-; 17...cxd5 18.exf6 gxf6 19.Bxf6+-) 18.exf6 gxf6 19.Bxf6! a mesma ideia da partida. Nxf6 20.Qxe6+ Be7 21.Rae1 Nd5 22.Ne4+-]

17...gxf6 18.Bxf6! Rg8

[18...Nxf6 19.Qxe6+ Be7 20.Nf5 Rh7 (20...Nbd5 21.Nxe7 Nxe7 22.Qxf6+-; 20...Nfd5 21.Rfe1+-) 21.Nxe7 Rxe7 22.Qxf6+-]

19.Bg5 Bg7 20.Nxd5 Nxd5 21.Qf3 Rh8 22.Rfe1
1-0

□ Alboredo,Julia

■ Tsuchie,Pedro Pinheiro

Florianopolis op 8th (1)

[MF Alboredo]

C11

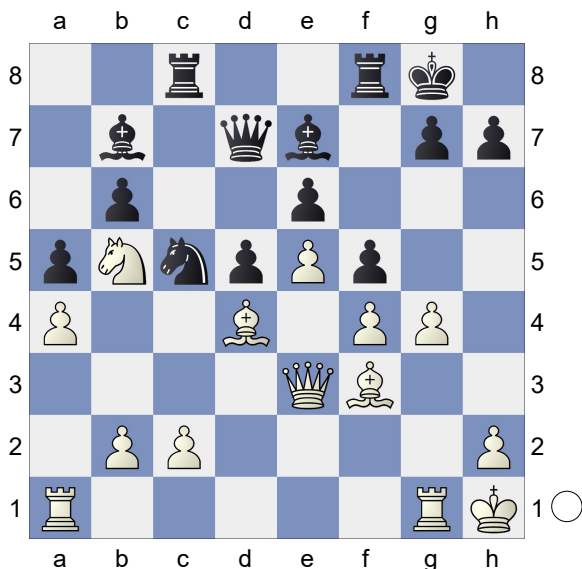
2200

1660

24.01.2022

1.e4 e6 2.d4 d5 3.Nc3 Nf6 4.e5
Nfd7 5.f4 c5 6.Nf3 Be7 7.Be3 0-0

8.Qd2 b6 9.a4 a6 10.Be2 Nc6
11.0-0 f5 12.Kh1 cxd4 13.Nxd4
Nxd4 14.Bxd4 Nc5 15.Qe3 a5
16.Rg1 Ba6 17.Nb5 Bb7 18.Bf3 Rc8
19.g4 Qd7



Utilizando o método das 3 perguntas podemos observar que: 1. Xeques: não há 2. Capturas: 1.gxf5; 1.Bxc5 principalmente **20.Nd6!**

Como nenhuma opção de captura pareceu interessante o suficiente nesta posição, encontrei este forte lance de ameaça, que tem como objetivo abrir linhas para o Bispo de d4.

[20.gxf5!? é interessante, mas aqui deixo uma dica instrutiva: Quando podemos definir a tensão entre os peões, é importante garantir que suas peças estejam no melhor cenário possível, pra quando ocorrer essa troca, você consegue explorar da maneira mais adequada. 1.gxf5 é um lance que as brancas querem fazer, mas primeiro priorizei a melhora do meu Bispo de d4. Rxf5 21.Nd6! novamente teria que encontrar o lance da partida.]

[20.Bxc5? seria um erro muito grave, já que estaríamos realizando uma troca que só beneficia as pretas, trazendo Bispo de e7 para o jogo e ainda ganhando material de maneira

forçada. Bxc5 21.Nd4 Bxd4 22.Qxd4 Rc4 (22...Rxc2-+ também parece suficiente.) 23.Qxb6 Rxf4-+]

20...Bxd6 21.exd6 Qxd6 22.gxf5 Rf7 23.Bh5 Rd7 24.f6 Rf8 25.Raf1 Nxa4 26.Rxg7+ Rxg7 27.fxg7 Rd8 28.f5 e5 29.f6 exd4 30.Qh6 1-0