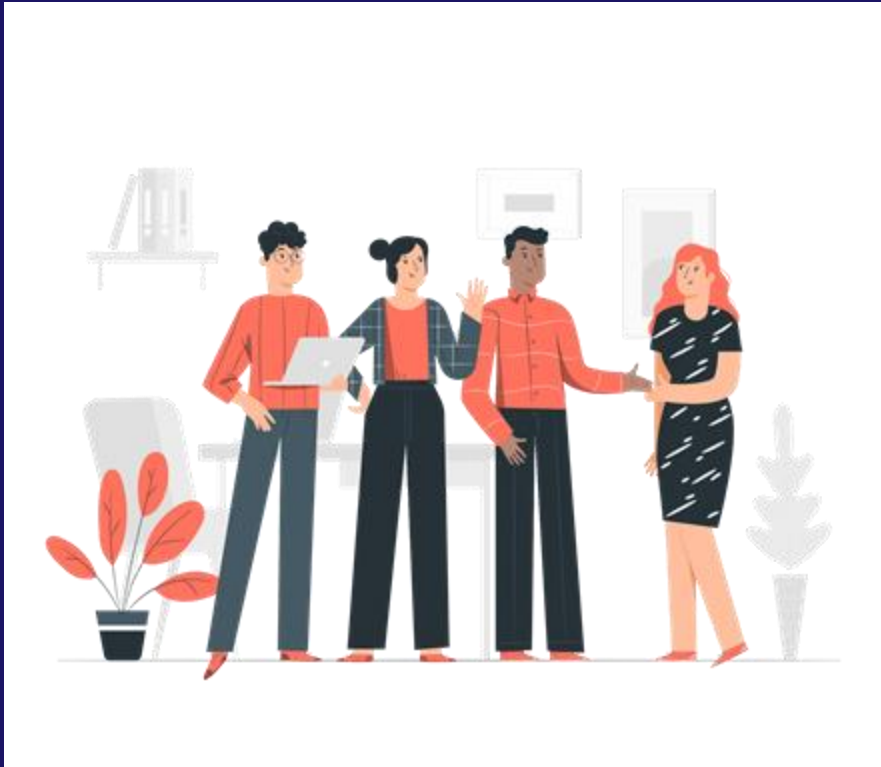




# DOCUMENTAÇÃO DE CÓDIGO

O "futuro você" agradece!

# ONBOARDING



Integração e adaptação de novos integrantes em uma equipe.

O objetivo é instruí-los sobre como o projeto funciona, reuniões, processos e responsabilidades.

# README

- É o primeiro documento que desenvolvedores terão contato e por isso deve explicar o que e para que serve
- Deve ter as instruções básicas de como configurar o ambiente de desenvolvimento e como rodar o projeto localmente
- Se o projeto é uma dependência de outros, deve ter exemplos de como utilizar

## VTEX Toolbelt

build unknown npm v3.0.0 Greenkeeper Move to Snyk

The CLI that offers all you need to start using the VTEX IO platform efficiently

### Summary

- [How do we empower you?](#)
- [First step: Installing the VTEX Toolbelt](#)
- [Developing an app locally](#)
- [Customize your prompt](#)
- [FAQ](#)
- [Contributing](#)
- [Send us feedback](#)

## How do we empower you?

VTEX Toolbelt is a command-line program that gives you access to all of the VTEX IO platform, increasing your productivity, allowing you to:

- **Manage your apps quickly:** List, install and uninstall available apps
- **Work safely on your personal environments:** List, create and remove
- **Easily ship changes to your final user:** Promote a workspace to a production URL;
- **See what you are creating in real time:** Develop new apps in link mode
- **Go live from the command line:** Publish apps to the VTEX App Store



# DOCUMENTAÇÕES FUNCIONAIS

Esses são trabalhosos e cabe a equipe de desenvolvimento mantê-los atualizados

Devem conter *mock-ups* (dados pré-definidos para testes), exemplos, explicações e como o código e a implementação funcionam

Você pode utilizar ferramentas como o Notion, Documentos do Google e afins

# DOCUMENTAÇÕES DE LAYOUT

Essas são documentações que devem ser preparadas e pensadas antes do desenvolvimento para que a introdução da solução para a equipe de desenvolvimento seja facilitada.

Deve conter a nomeação e variação dos elementos visuais que serão criados.

