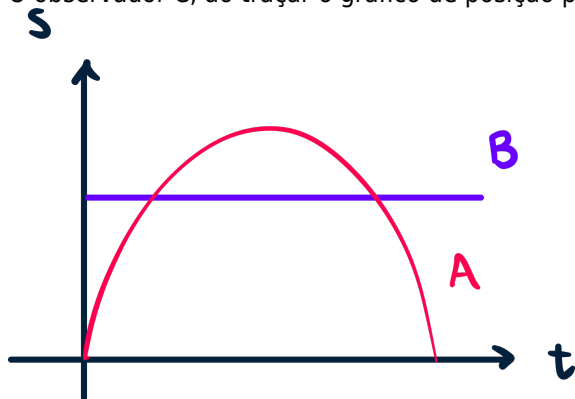


Dois carros, A e B, estão se movendo em uma estrada. Considere que C é um terceiro observador.

O carro A está em um movimento uniforme com uma velocidade de 80 km/h, enquanto o carro B parte do repouso, com uma aceleração de 2 m/s^2 .

O observador C, ao traçar o gráfico de posição por tempo desses carros, desenhou o gráfico abaixo.



É correto afirmar que o observador C está

- ☐ a em movimento acelerado em relação a B
- ☐ b em movimento uniforme em relação a B
- ☐ c em movimento retardado em relação a B
- ☐ d em movimento uniforme em relação a A
- ☐ e em movimento acelerado em relação a A