

JORNADA \$10K

PULLBACK E THROWBACK

Vamos começar entendendo o que é um **pullback**!

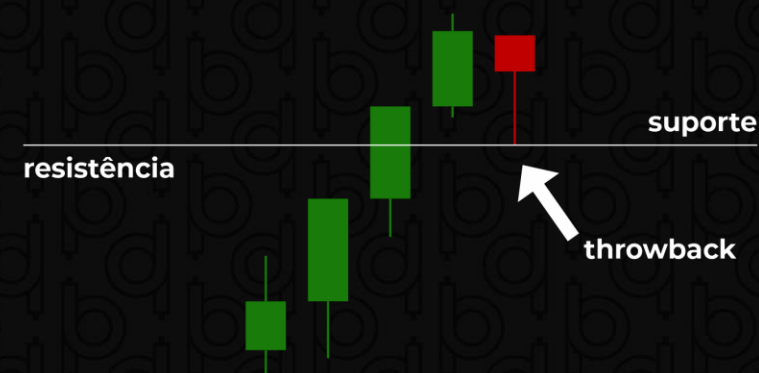
PULLBACK

é qualquer **retração** apoiada em uma **resistência** após um rompimento para continuação da tendência **de baixa**



THROWBACK

é uma **retração** apoiada em um **suporte** após um rompimento, para continuação da tendência **de alta**



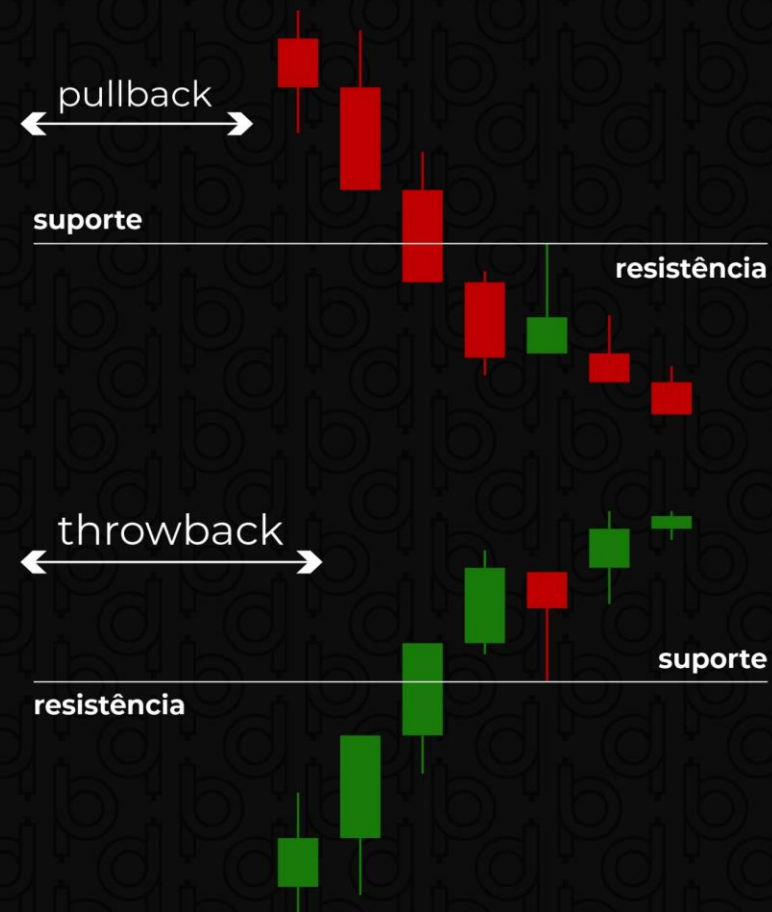
Basicamente é uma **retração de preço após um rompimento**, para facilitar podemos chamar ambos de pullback. O importante é entender que um pullback só ocorre se for haver uma **CONTINUAÇÃO DE TENDÊNCIA**.

PULLBACK E THROWBACK

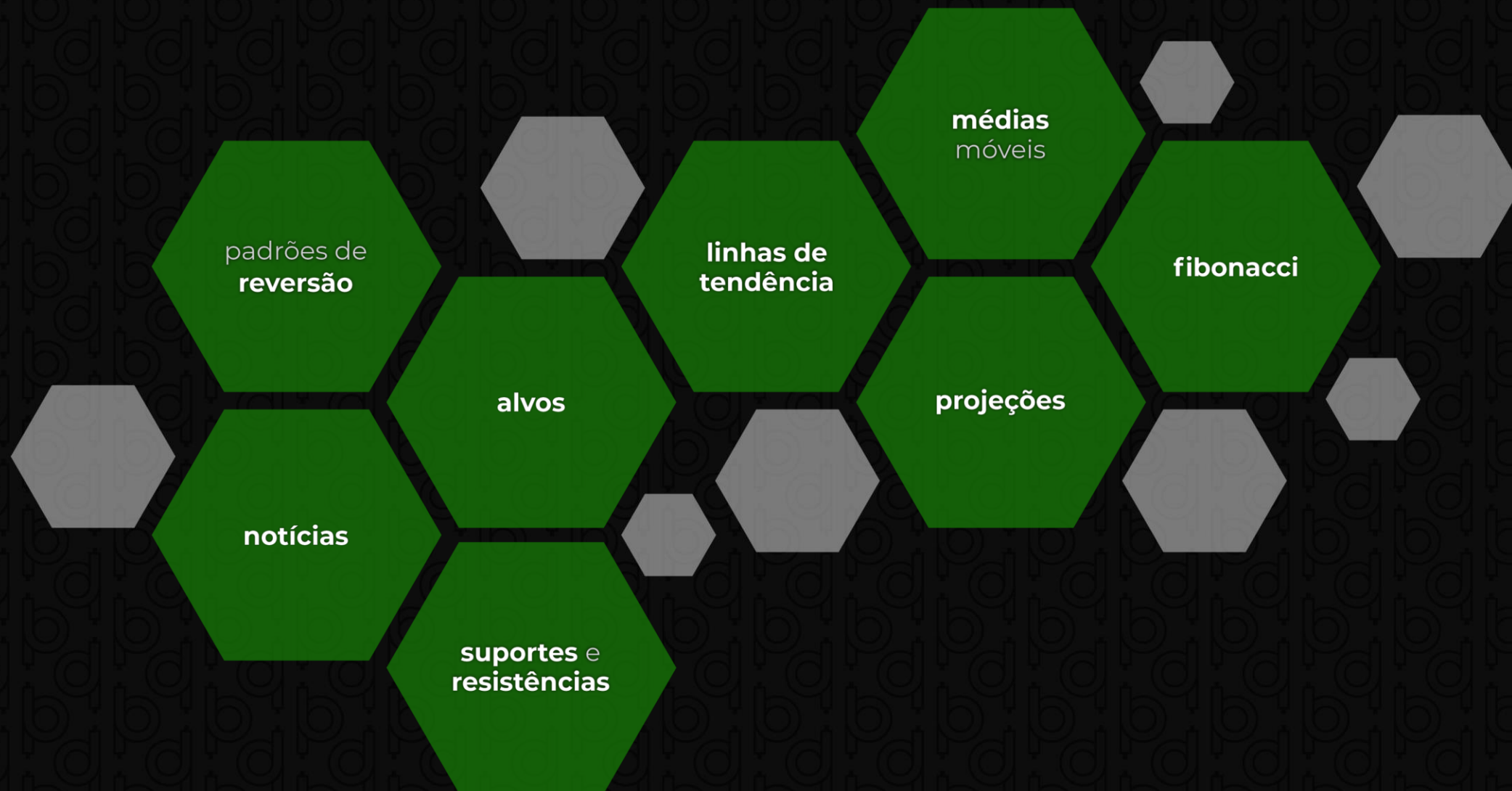
MATIAS
TRADER
@matiastrader_

TROPA
BRIZOLA

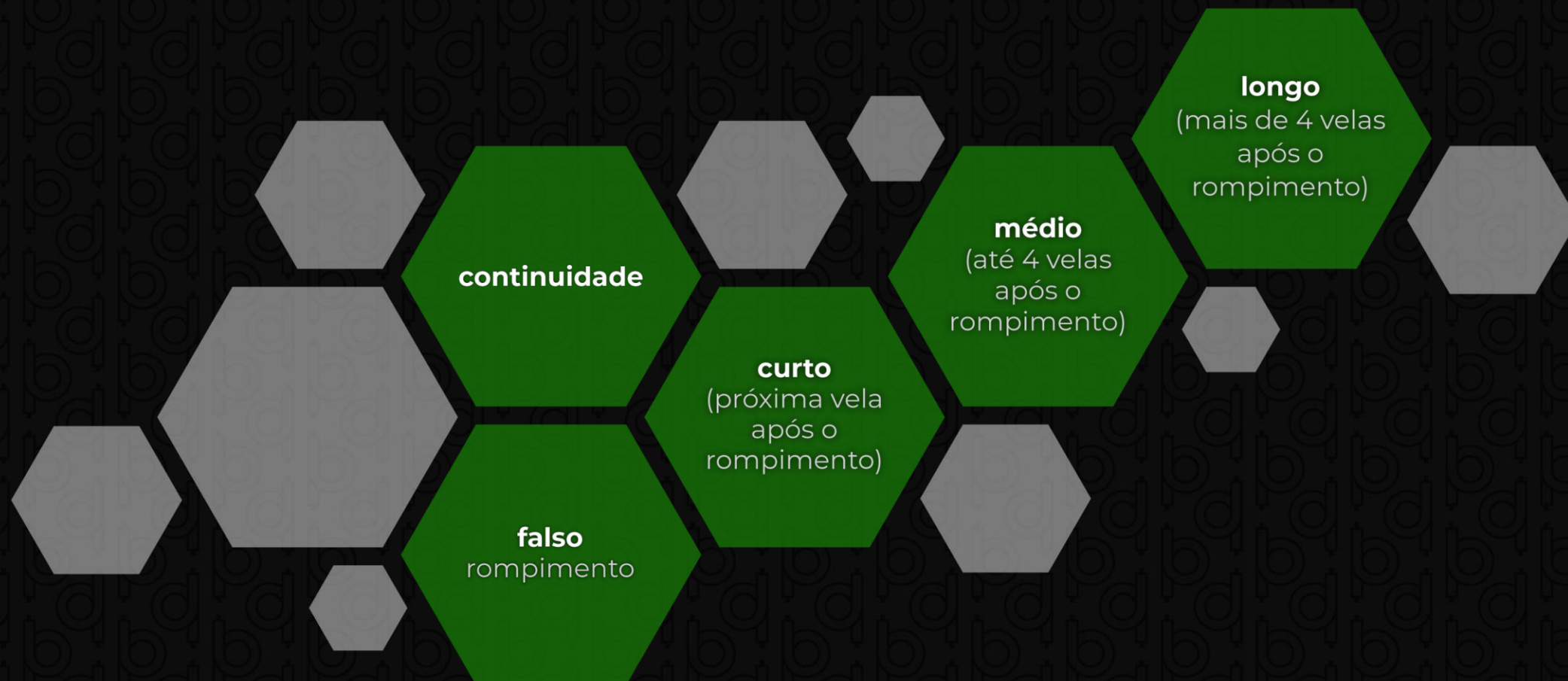
Características de um pullback/throwback



Quais são esses “**motivos**”?



Pullback em Opções Binárias



PULLBACK E THROWBACK

MATIAS
TRADER
@matiastrader_

TROPA
BRIZOLA

Euro / Dólar Americano 1D FXCM TradingView

1.12433 0.2 1.12435

Vol 164.565K

Pullback de **continuidade**

melhor em
zonas
intermediárias

o preço
tem **porquê**
continuar?

a **favor**
da tendência

sem alvo
próximo

1D 5D 1 M 3 M 6 M YTD 1A 5A Todos

PULLBACK E THROWBACK

MATIAS
TRADER
@MATIASTRADER_

TROPA
BRIZOLA



PULLBACK E THROWBACK

MATIAS
TRADER
@matiastrader_

TROPA
BRIZOLA

Euro / Libra Esterlina 1D FXCM TradingView

0.83243 0.4

0.83248

Vol. 137.861K

Pullback em **falso rompimento**



PULLBACK E THROWBACK

MATIAS
TRADER

COMENTÁRIOS

TROPA
BRIZOLA



O que observar **antes de operar**?

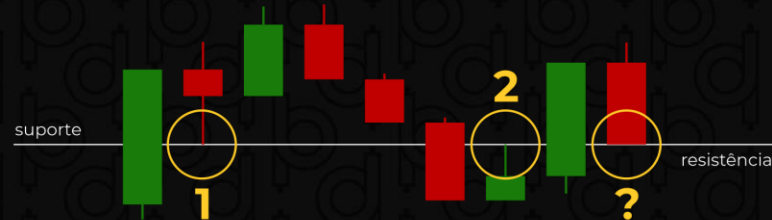


HISTÓRICO DE ZONA

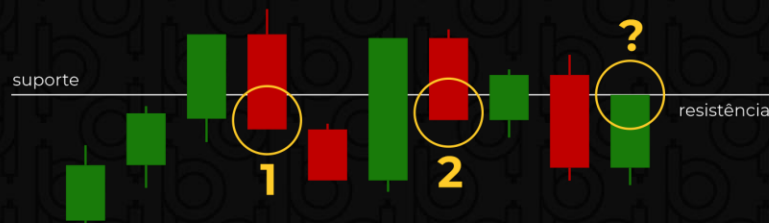
o melhor filtro para pullback!

Utilizamos para ter uma noção da “**qualidade**” e da **probabilidade** da zona respeitar sua análise. O filtro funciona como uma catalogação da ação do preço em determinada zona, o que os **vendedores** fazem quando preço chega? O que os **compradores** fazem? Aonde eles **estão posicionados**?

CENÁRIO 01



CENÁRIO 02



os melhores **GATILHOS** de pullback

Filtro de **sequencia**
de velas;

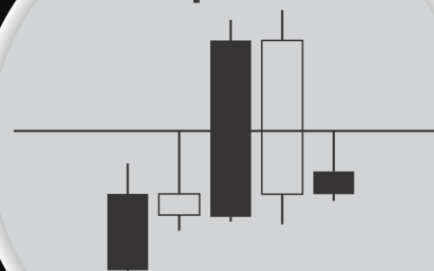
Padrões de
continuidade

Confluência com
linha de **micro**
tendência

Continuidade



**Falso
Rompimento**



Falso **rompimento**
de canal

Padrão de
reversão

Indecisão

EXTRA

Gatilho em M15

Figuras gráficas

JORNADA
10K

